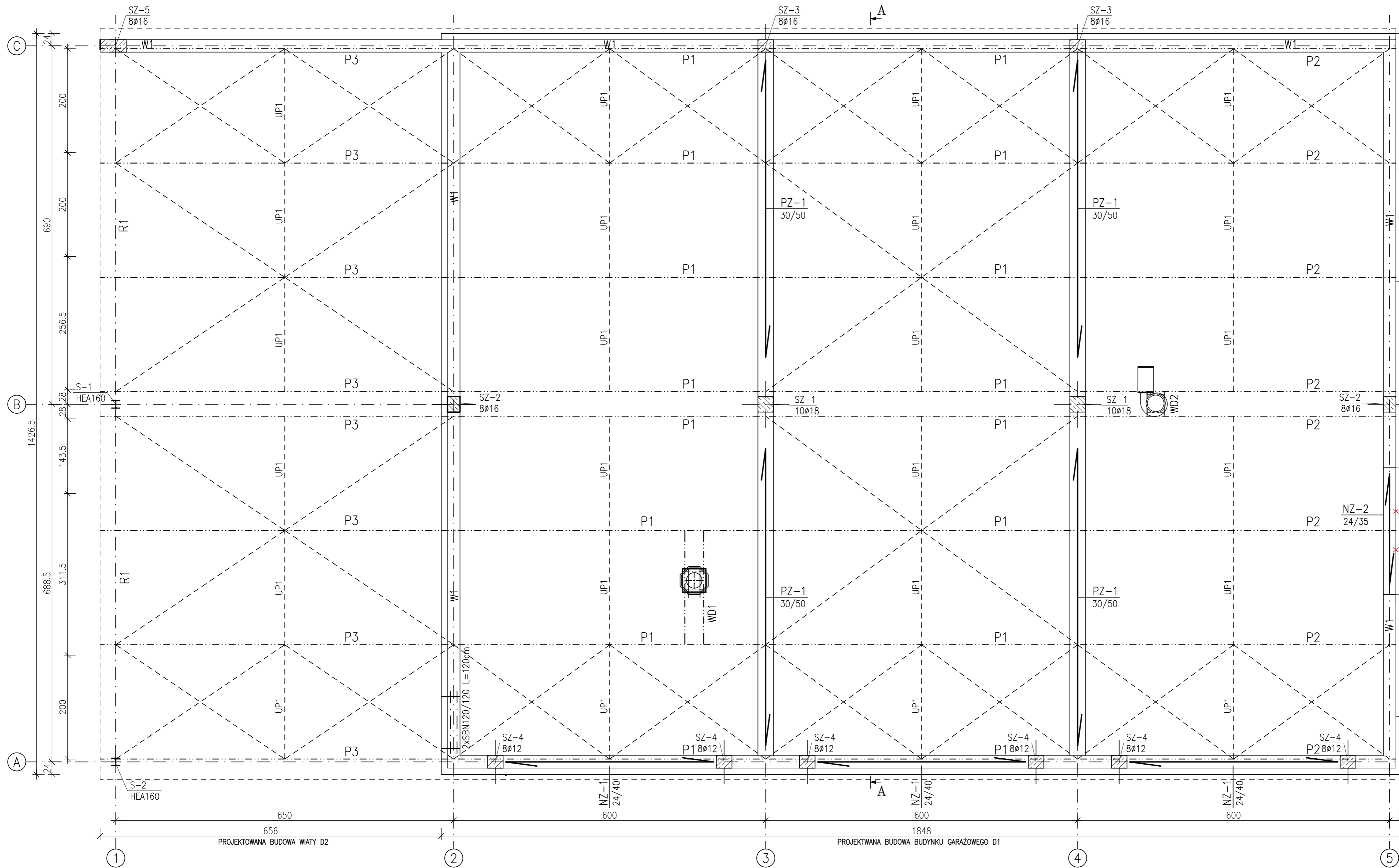


RZUT KONSTRUKCJI DACHU skala 1:50



ISTNIEJĄCY BUDYNEK GARAŻOWY

UWAGA!
 - WSZYSTKIE WYMIARY NALEŻY BEZWZGLĘDNE PRZED ROZPOCZĘCIEM PRAC POTWIERDZIĆ NA BUDOWIE.
 - RYSUNKI NALEŻY ROZPATRYWAĆ ŁĄCZNIE Z RYSUNKAMI BRANŻOWYMI ORAZ ARCHITEKTURĄ.
 - W PRZYPADKU STWIERDZENIA INNYCH WARUNKÓW NIŻ ZAŁOŻONE W PROJEKCIE NALEŻY SKONTAKTOWAĆ SIĘ Z PROJEKTANTEM W CELU OCENY POPRAWNOŚCI PRZYJĘTYCH ROZWIĄZAŃ.

LEGENDA:
 R1 - RYGIEL IPE220
 P1, P2 - PŁATWIE IPE160 (STAL S355)
 P3 - PŁATWIE IPE180 (STAL S355)
 UP1 - USZTYWNIENIA PŁATWI RK40x40x3
 ST1, ST2, ST3, ST4 - STĘŻENIA POŁACIOWE $\phi 16$
 W1, W2 - WIENIE ŻELBETOWE, ZBROJENIE $\phi 12$, STRZEMIIONA $\phi 6$ CO 20cm
 WD1, WD2 - WYMIANY DACHOWE
 * - OKNO DO DEMONTAŻU
 - OKNO DO WYBURZENIA ŚCIANA DO WYBURZENIA
 - OTWÓR DO ZAMUROWANIA

PŁATWIE - STAL S355
 POZOSTAŁE ELEMENTY KONSTRUKCJI - STAL S235JR
 BETON C20/25; STAL A-IIIIN

ANEKS NR 2 RYSUNEK ZAMIENNY

PROJEKTOWANIE I NADZÓR BUDOWLANY "PRO-BUD"
 77-400 ZŁOTÓW, ul. NORWIDA 7

TEMAT: RZUT KONSTRUKCJI DACHU

OBIEKT:	BUDOWA BUDYNKU GARAŻOWEGO D1 ORAZ WIATY D2 77-400 ZŁOTÓW, UL. DOMAŃSKIEGO 48a DZIAŁKI NR: 134/2; 135	BRANŻA:	ARCH.-KONSTR.
INWESTOR:	KP PSP W ZŁOTOWIE UL. DOMAŃSKIEGO 48a 77-400 ZŁOTÓW	PROJEKT BUDOWLANY	SKALA: 1:50
PROJEKTANT KONSTRUKCJI:	mgr inż. GRZEGÓRZ WITKOWICZ UPR. BUD. NR EWID. 7131/120/P/2000		
SPR. KONSTRUKCJI:	mgr inż. MAREK TUREK UPR. BUD. NR EWID. WKP/0049/P00K/07		
OPRACOWAŁA:	mgr inż. ANNA SUCHOCKA		
DATA:	GRUDZIEŃ 2018	NR RYS.	D-7